



おはなさがしゲーム



とき 令和7年4月23日～5月12日
ところ 津山市立図書館児童コーナー
対象 小学生以下

おやくそく

としょかん
みんなが図書館をきもちよくつかえるように、
つぎ まも
次のことを守ってね。

- はし
❖ 走らない
- おお こえ だ
❖ 大きな声を出さない

やりかた

みぎ
① 右のミッションにかいてあるおはなと同じおはなを
さが
探そう！

じどう
おはなは児童コーナーのどこかにかくれているよ。
み み
なかなか見つけられなかったら、ヒントを見てね

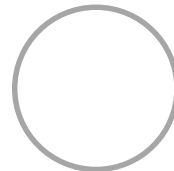
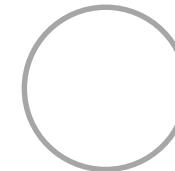
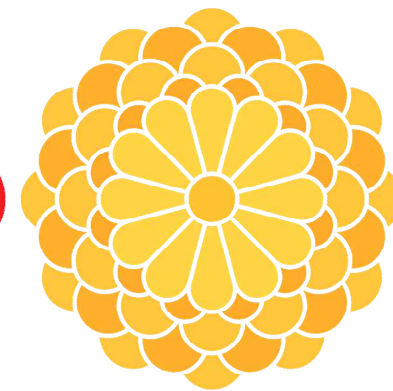
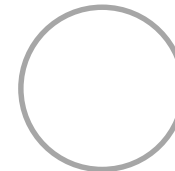
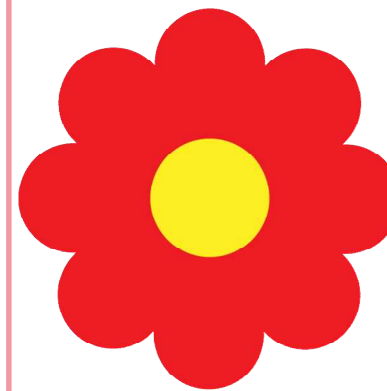
ちか か もじ か
② おはなの近くに書いてある文字を○に書こう！

③ ミッションにチャレンジしよう！
か
アンケートを書いたチラシもいっしょにもってきてね。

❖ ミッション ❖

○をうめてチャレンジしよう！

まどぐちで



をかりよう！